

# TREL画像認識マニュアル

## 1. ログイン

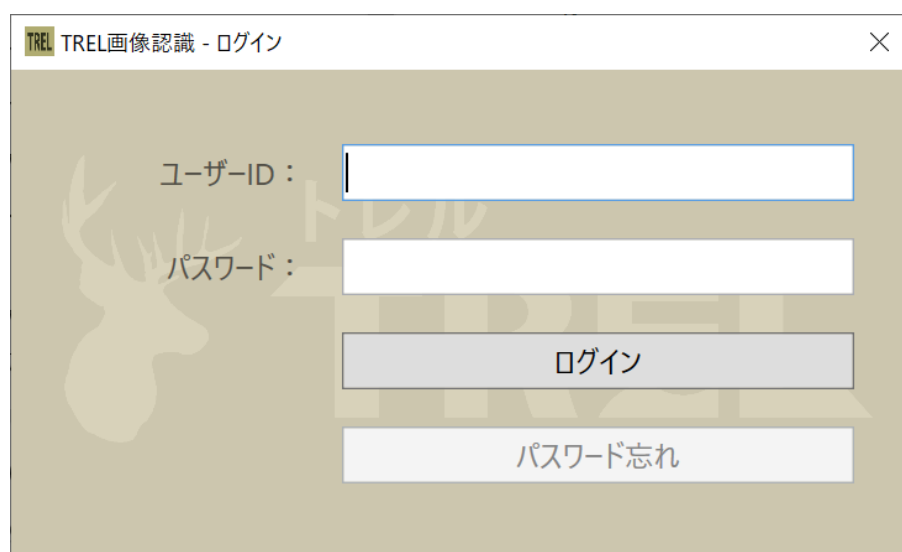
アプリケーションを起動します。

「To run this application, you must install .NET Core.」というダイアログが表示される場合、アプリケーションの起動に必要なランタイムが不足しています。

『4. .NET Core ランタイムのインストールについて』を参照してください。

『ログイン』ウィンドウが表示されます。

[ユーザーID]と[パスワード]を入力し、【ログイン】ボタンをクリックします。



### 1-1. 初期パスワード変更

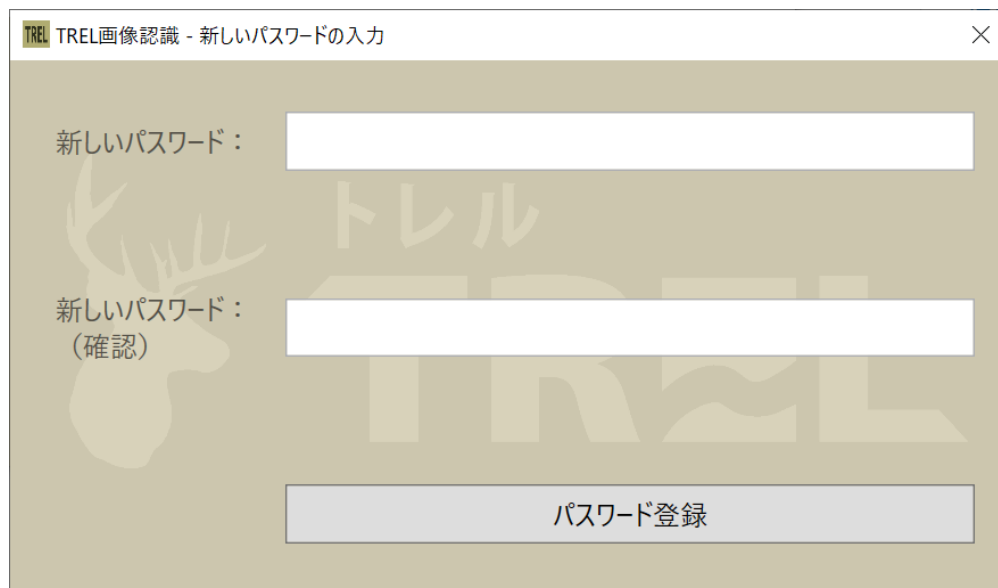
初めてTREL画像認識をご利用される場合、初期パスワードの変更が必要です。

初期パスワードでのログイン後に表示される『新しいパスワードの入力』ウィンドウにて、新しいパスワードを設定してください。

[新しいパスワード]と[新しいパスワード（確認）]に同じパスワードを入力します。

※パスワードは半角英小文字大文字数字をそれぞれ1文字以上含む8文字以上にしてください。

【パスワード登録】ボタンをクリックします。



TREL画像認識 - 新しいパスワードの入力

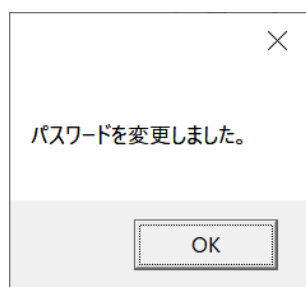
新しいパスワード:

新しいパスワード:  
(確認)

パスワード登録

「パスワードを変更しました。」と表示されます。

【OK】 ボタンをクリックします。

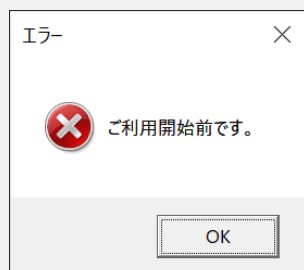


×

パスワードを変更しました。

OK

ご利用開始月よりも前にログインはできません。



エラー ×

× ご利用開始前です。

OK

## 2. 画像認識

ログインすると『操作画面』ウィンドウが表示されます。



### 2-1. 今月のご利用状況

今月のご利用状況が確認できます。

### 2-2. お知らせ

メンテナンスの情報がある場合、お知らせに表示されます。

### 2-3. 設定

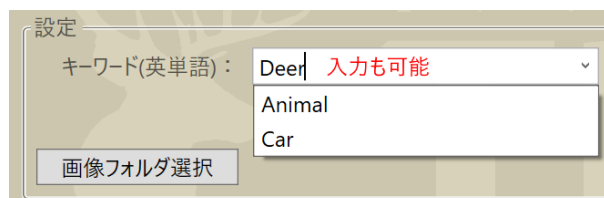
#### キーワードの設定

コンボボックスのリストから選択するか、リストになければ入力します。

キーワードは英語で入力してください。

(Deer → O、鹿 → x)

入力したキーワードは次回からリストに追加されます。



#### 閾値の設定

判定の閾値をスライダーで設定します。

初期値は80です。

## 並列実行数の設定

画像認識処理をいくつ並列で実施するか、スライダーで設定します。  
初期値は5です。

## 画像フォルダの選択

画像認識をしたい画像を保存しているフォルダを【画像フォルダ選択】ボタンで選択します。  
選択後、フォルダ内にある画像ファイル数が表示されます。

## 2-4. 画像認識処理の実行

【処理実行】ボタンをクリックすると、選択されたフォルダ内の画像に対し、順次画像認識処理を実施していきます。

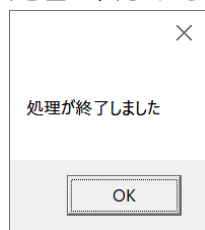
処理の進捗はプログレスバーとその横の表示で確認できます。



画像認識の結果、指定したキーワードの確度が設定された閾値以上の場合、選択されたフォルダ内に作成されるキーワード名のフォルダへ画像が移動されます。

ファイルサイズが大きい画像については、5Mバイト以下に縮小して処理します。  
その際、選択されたフォルダ内に作成されるtrei\_tempフォルダに縮小した画像を一時的に作成します。

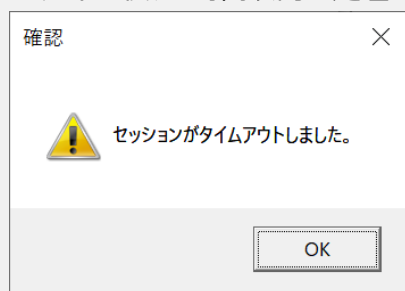
処理が終了すると終了を知らせるダイアログが表示されます。



【OK】ボタンをクリックし、『操作画面』に戻ってください。

アプリケーションを終了する際は、右上の×ボタンをクリックしてください。

ログイン後、1時間以内に処理を開始しなかった場合、セッションが切断されます。



アプリケーションが終了しますので、再度ログインしてください。

### 3. パスワードを忘れた場合

『ログイン』ウィンドウにて、ユーザーIDとパスワードを入力してログインに失敗すると、【パスワード忘れ】ボタンが押下可能になります。

ユーザーIDが入力された状態で、【パスワード忘れ】ボタンをクリックします。

TREL 画像認識 - ログイン

ユーザーID:

パスワード:

ログイン

パスワード忘れ

「登録されたメールアドレスに検証コードを送信しました。」と表示されます。

【OK】ボタンをクリックします。

登録されたメールアドレスに検証コードを送信しました。

※  
初回ログインをされていない場合、検証コードは送信されません。  
初回ログイン用のパスワードがわからない場合、株式会社GISupplyまでお問い合わせください。

OK

登録されたメールアドレス宛に**検証コード**が通知され、『パスワード忘れ』ウィンドウが表示されます。

受け取った検証コードと新しいパスワードを入力し、【新パスワード登録】ボタンをクリックします。

TREL 画像認識 - パスワード忘れ

登録メールアドレスに送信されている検証コードを入力してください。

ユーザーID:

検証コード:

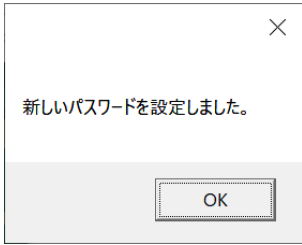
パスワード:

新パスワード登録

検証コード(6桁の数字)を入力してください

パスワードは半角英小文字大文字数字をそれぞれ1文字以上含む8文字以上で設定してください。

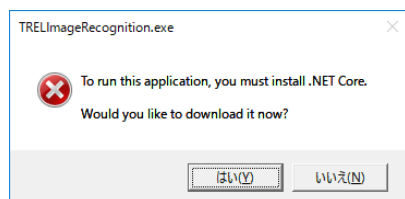
「新しいパスワードを設定しました。」と表示されたら、新パスワードの設定は終了です。



## 4. .NET Core ランタイムのインストールについて

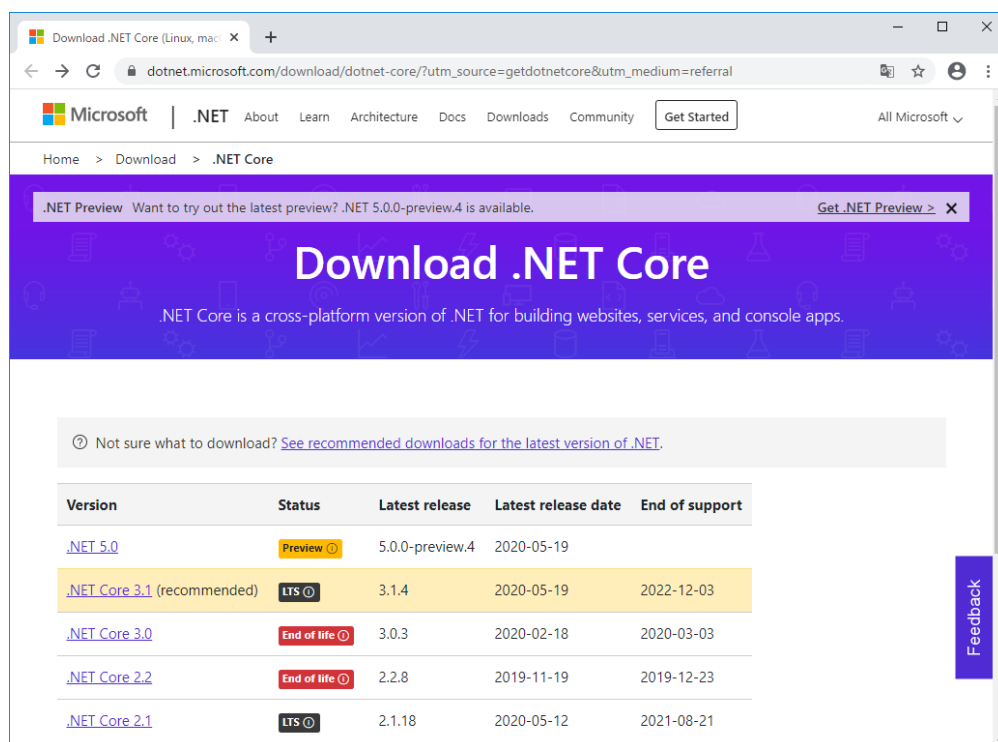
「To run this application, you must install .NET Core. . .」と表示される場合、**.NET Core(ドットネットコア)**ランタイムのインストールが必要です。

【はい(Y)】 ボタンをクリックします。



『Download .NET Core』のWEBサイトが表示されます。

背景が黄色になっている行のバージョン(下記では .NET Core 3.1)をクリックします。



『Download .NET Core X.X(X.Xはバージョン)』のページが表示されます。

下へスクロールし、**Desktop Runtime X.X.X**からご使用のWindowsに合わせたインストーラー(64ビット版ならx64)をダウンロードします。

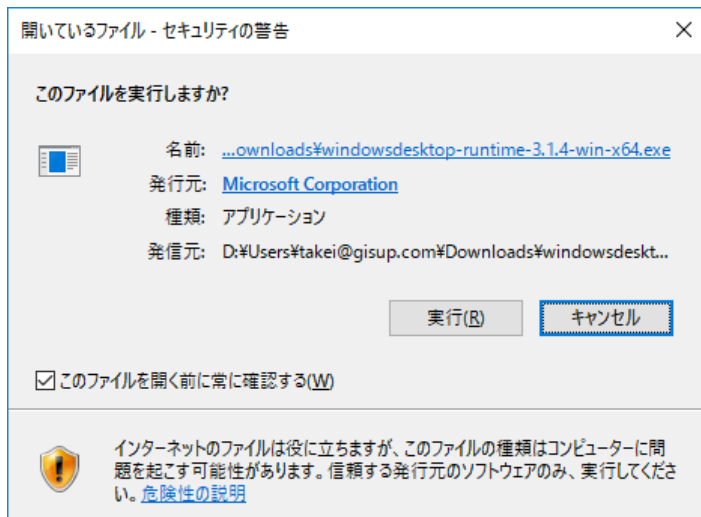


ダウンロードしたインストーラーをダブルクリックします。



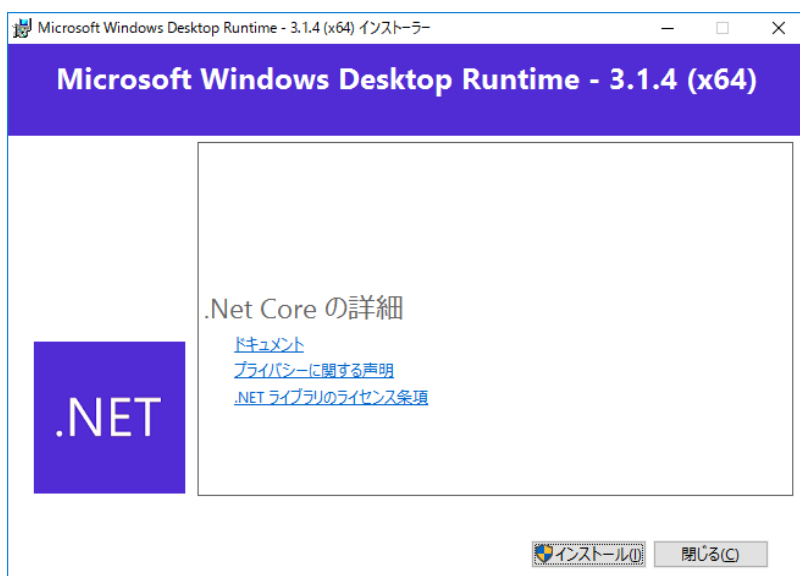
windowsdesk  
top-runtime-  
3.1.4-win-x64

セキュリティの警告が表示される場合は、【実行(R)】ボタンをクリックします。



インストーラーが起動します。

【インストール(I)】ボタンをクリックします。



インストールが完了したら、【閉じる】ボタンをクリックします。

以上でランタイムのインストールは完了です。

